

ОПИСАНИЕ МЕСТОПОЛОЖЕНИЯ ГРАНИЦ

Публичный сервитут ТП №62, №84, №86 ВЛ 10 кВ №4 ПС Латоновская

(наименование объекта, местоположение границ которого описано (далее - объект))

Раздел 1

Сведения об объекте

№ п/п	Характеристики объекта	Описание характеристик
1	2	3
1.	Местоположение объекта	Ростовская область, район Матвеево-Курганский
2.	Площадь объекта +/- величина погрешности определения площади (P +/- Дельта P)	36 +/- 2 м ²
3.	Иные характеристики объекта	Публичный сервитут для использования земель (земельных участков) в целях эксплуатации объекта энергетики местного значения «ТП №62, №84, №86 ВЛ 10 кВ №4 ПС Латоновская» сроком действия 49 лет в интересах Публичного акционерного общества «Россети Юг»

Раздел 2

Сведения о местоположении границ объекта

1. Система координат МСК-61

2. Сведения о характерных точках границ объекта

Обозначение характерных точек границ	Координаты, м		Метод определения координат характерной точки	Средняя квадратическая погрешность положения характерной точки (M _t), м	Описание обозначения точки на местности (при наличии)
	X	Y			
1	2	3	4	5	6
1	443820.25	1340260.46	Метод спутниковых геодезических измерений	0.1	-
2	443816.73	1340260.19	Метод спутниковых геодезических измерений	0.1	-
3	443817.13	1340256.43	Метод спутниковых геодезических измерений	0.1	-
4	443820.65	1340256.69	Метод спутниковых геодезических измерений	0.1	-
1	443820.25	1340260.46	Метод спутниковых геодезических измерений	0.1	-
5	444182.89	1339676.51	Метод спутниковых геодезических измерений	0.1	-
6	444180.07	1339674.71	Метод спутниковых геодезических измерений	0.1	-
7	444181.93	1339672.06	Метод спутниковых геодезических измерений	0.1	-
8	444184.75	1339673.86	Метод спутниковых геодезических измерений	0.1	-
5	444182.89	1339676.51	Метод спутниковых геодезических измерений	0.1	-
9	450006.02	1347101.45	Метод спутниковых геодезических измерений	0.1	-

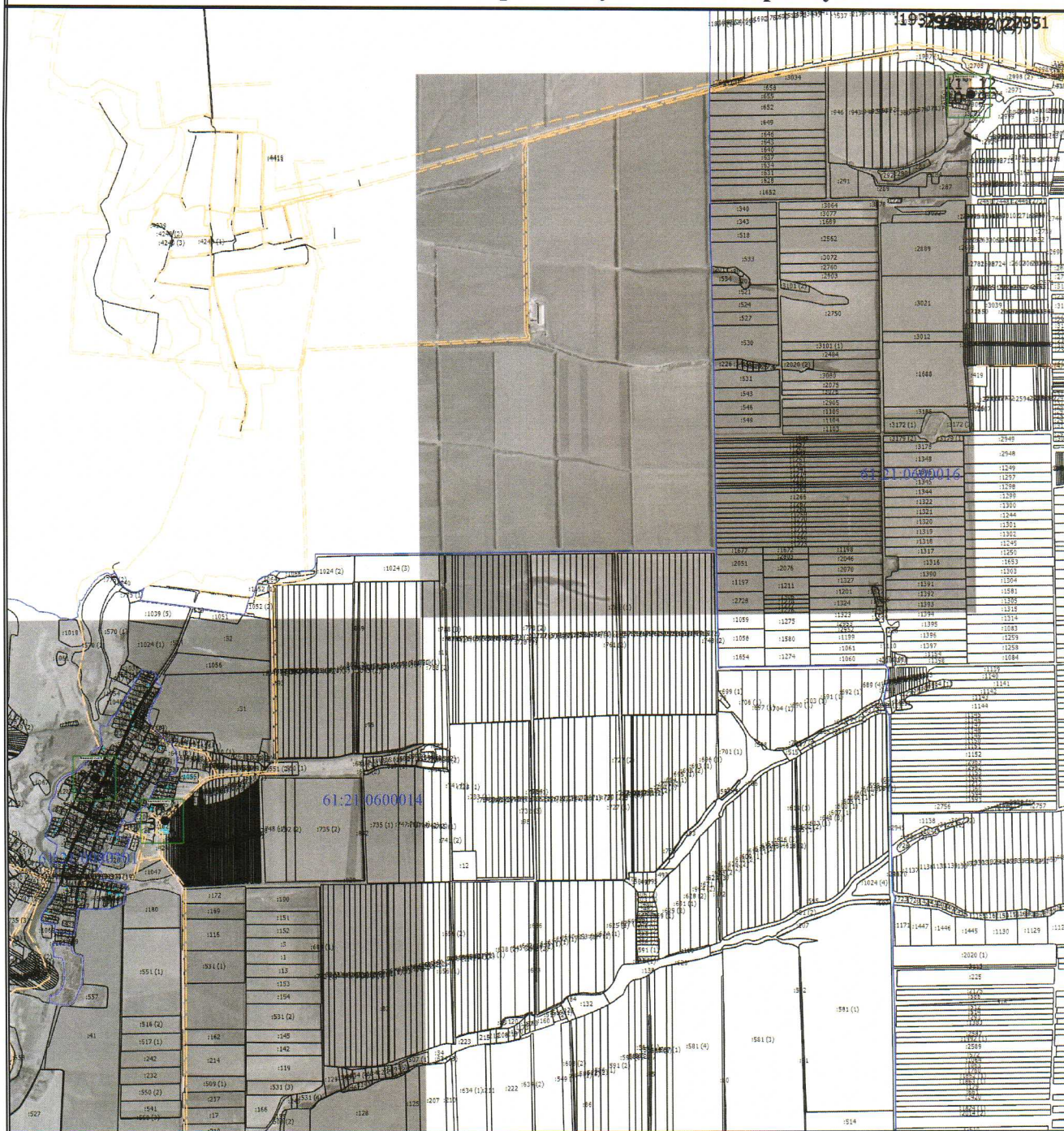
2. Сведения о характерных точках границ объекта

Обозначение характерных точек границ	Координаты, м		Метод определения координат характерной точки	Средняя квадратическая погрешность положения характерной точки (M _t), м	Описание обозначения точки на местности (при наличии)
	X	Y			
1	2	3	4	5	6
10	450006.02	1347098.05	Метод спутниковых геодезических измерений	0.1	-
11	450009.38	1347098.05	Метод спутниковых геодезических измерений	0.1	-
12	450009.38	1347101.45	Метод спутниковых геодезических измерений	0.1	-
9	450006.02	1347101.45	Метод спутниковых геодезических измерений	0.1	-

3. Сведения о характерных точках части (частей) границы объекта

Обозначение характерных точек части границы	Координаты, м		Метод определения координат характерной точки	Средняя квадратическая погрешность положения характерной точки (M _t), м	Описание обозначения точки на местности (при наличии)
	X	Y			
1	2	3	4	5	6
-	-	-	-	-	-

Схема расположения границ публичного сервитута



Масштаб 1:50000

Условные обозначения

- - Характерная точка границы, сведения о которой позволяют однозначно определить ее положение на местности
- 1 - Обозначение новой характерной точки
- :5 - Кадастровый номер объекта недвижимости
- - Граница публичного сервитута
- - Существующая часть границы, имеющиеся в ЕГРН сведения о которой достаточны для определения ее местоположения
- - Граница здания
- - - - Граница зоны с особыми условиями
- - Граница кадастрового квартала
- 61:21:0600014 - Номер кадастрового квартала

Схема расположения границ публичного сервитута

Выносной лист 1



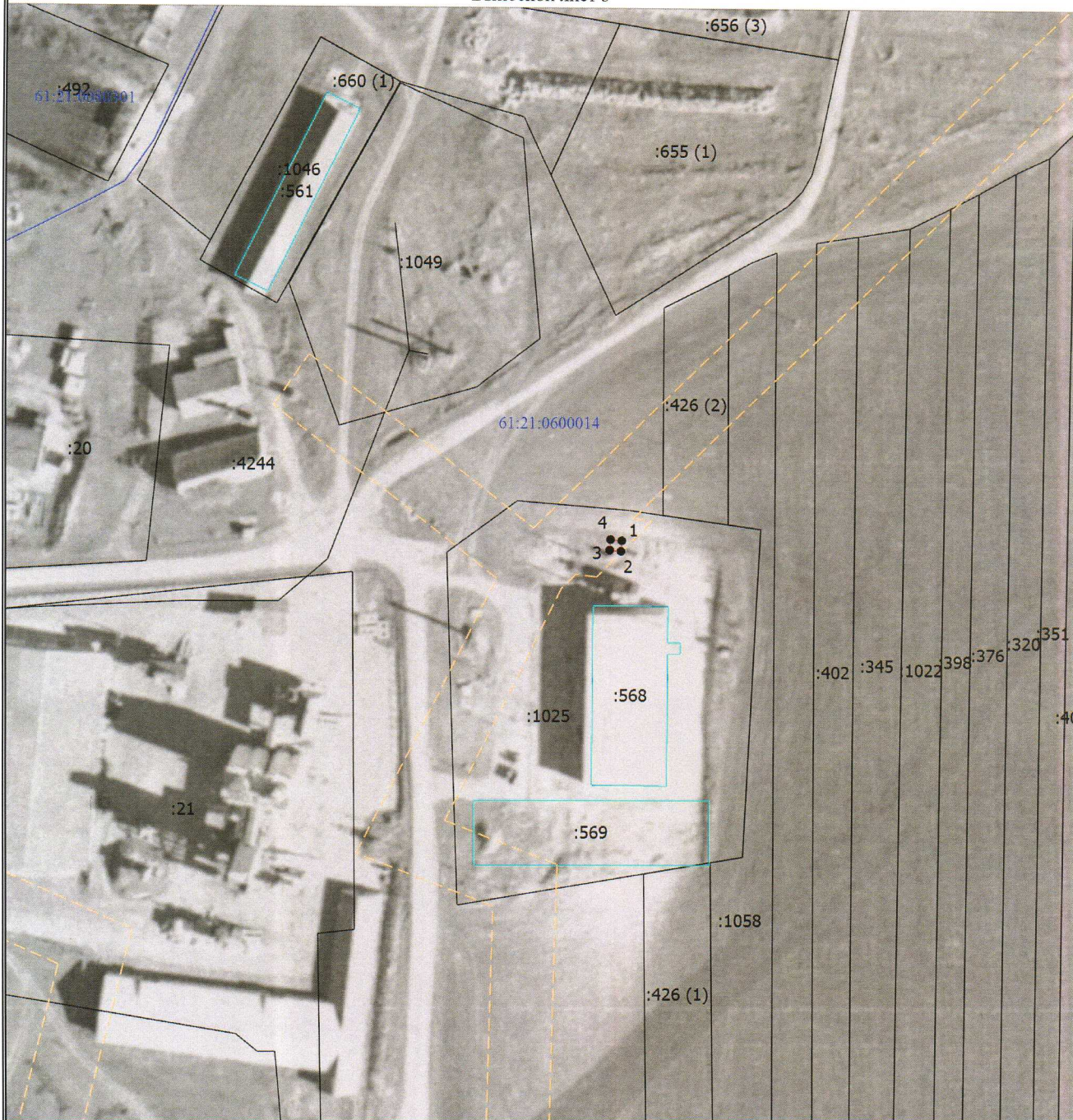
Масштаб 1:2000

Условные обозначения

- - Характерная точка границы, сведения о которой позволяют однозначно определить ее положение на местности
- 1 - Обозначение новой характерной точки
- :5 - Кадастровый номер объекта недвижимости
- (red) - Граница публичного сервитута
- (grey) - Существующая часть границы, имеющиеся в ЕГРН сведения о которой достаточны для определения ее местоположения
- (blue) - Граница здания
- (yellow dashed) - Граница зоны с особыми условиями
- (blue) - Граница кадастрового квартала
- 61:21:0600014 - Номер кадастрового квартала

Схема расположения границ публичного сервитута

Выносной лист 3



Масштаб 1:2000

Условные обозначения

- - Характерная точка границы, сведения о которой позволяют однозначно определить ее положение на местности
- 1 - Обозначение новой характерной точки
- :5 - Кадастровый номер объекта недвижимости
- (red) - Граница публичного сервитута
- (grey) - Существующая часть границы, имеющиеся в ЕГРН сведения о которой достаточны для определения ее местоположения
- (cyan) - Граница здания
- (yellow) - Граница зоны с особыми условиями
- (blue) - Граница кадастрового квартала
- 61:21:0600014 - Номер кадастрового квартала