

## ОПИСАНИЕ МЕСТОПОЛОЖЕНИЯ ГРАНИЦ

### Публичный сервитут ТП №6, №33, №63 ВЛ 10 кВ №6 ПС Латоновская

(наименование объекта, местоположение границ которого описано (далее - объект))

#### Раздел 1

#### Сведения об объекте

№ п/п	Характеристики объекта	Описание характеристик
1	2	3
1.	Местоположение объекта	Ростовская область, район Матвеево-Курганский
2.	Площадь объекта +/- величина погрешности определения площади (P +/- Дельта P)	51 +/- 2 м <sup>2</sup>
3.	Иные характеристики объекта	Публичный сервитут для использования земель (земельных участков) в целях эксплуатации объекта энергетики местного значения «ТП №6, №33, №63 ВЛ 10 кВ №6 ПС Латоновская» сроком действия 49 лет в интересах Публичного акционерного общества «Россети Юг»

## Раздел 2

### Сведения о местоположении границ объекта

1. Система координат МСК-61

2. Сведения о характерных точках границ объекта

Обозначение характерных точек границ	Координаты, м		Метод определения координат характерной точки	Средняя квадратическая погрешность положения характерной точки (Mt), м	Описание обозначения точки на местности (при наличии)
	X	Y			
1	2	3	4	5	6
1	448528.58	1341616.64	Метод спутниковых геодезических измерений	0.1	-
2	448528.11	1341613.19	Метод спутниковых геодезических измерений	0.1	-
3	448531.67	1341612.69	Метод спутниковых геодезических измерений	0.1	-
4	448532.16	1341616.14	Метод спутниковых геодезических измерений	0.1	-
1	448528.58	1341616.64	Метод спутниковых геодезических измерений	0.1	-
5	448789.19	1339534.67	Метод спутниковых геодезических измерений	0.1	-
6	448785.16	1339534.25	Метод спутниковых геодезических измерений	0.1	-
7	448785.58	1339529.78	Метод спутниковых геодезических измерений	0.1	-
8	448789.61	1339530.21	Метод спутниковых геодезических измерений	0.1	-
5	448789.19	1339534.67	Метод спутниковых геодезических измерений	0.1	-
9	449433.39	1341617.61	Метод спутниковых геодезических измерений	0.1	-

## 2. Сведения о характерных точках границ объекта

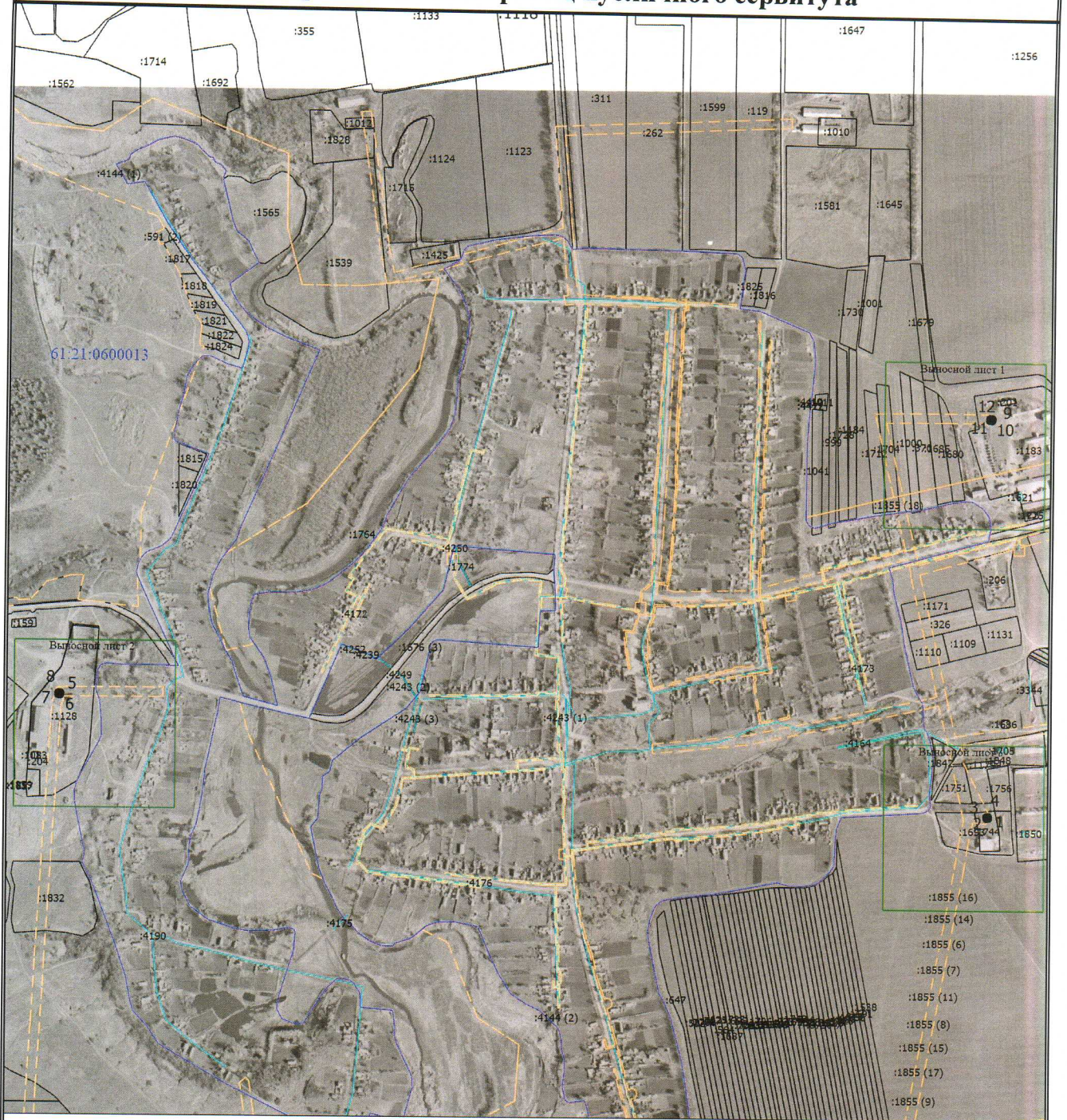
Обозначение характерных точек границ	Координаты, м		Метод определения координат характерной точки	Средняя квадратическая погрешность положения характерной точки (Mt), м	Описание обозначения точки на местности (при наличии)
	X	Y			
1	2	3	4	5	6
10	449429.19	1341617.06	Метод спутниковых геодезических измерений	0.1	-
11	449429.64	1341612.34	Метод спутниковых геодезических измерений	0.1	-
12	449433.82	1341612.89	Метод спутниковых геодезических измерений	0.1	-
9	449433.39	1341617.61	Метод спутниковых геодезических измерений	0.1	-

## 3. Сведения о характерных точках части (частей) границы объекта

Обозначение характерных точек части границы	Координаты, м		Метод определения координат характерной точки	Средняя квадратическая погрешность положения характерной точки (Mt), м	Описание обозначения точки на местности (при наличии)
	X	Y			
1	2	3	4	5	6
-	-	-	-	-	-



## Схема расположения границ публичного сервитута



Масштаб 1:13000

### Условные обозначения

- - Характерная точка границы, сведения о которой позволяют однозначно определить ее положение на местности
- 1 - Обозначение новой характерной точки
- :1 - Кадастровый номер объекта недвижимости
- 61:21:0600013 - Номер кадастрового квартала
- (red line) - Граница публичного сервитута
- (blue line) - Существующая часть границы, имеющиеся в ЕГРН сведения о которой достаточны для определения ее местоположения
- (cyan line) - Кадастровый номер объекта капитального строительства
- (yellow dashed line) - Граница зоны с особыми условиями
- (black line) - Граница кадастрового квартала

# Пользовательское графическое построение

Выносной лист 1



Масштаб 1:2000

## Условные обозначения

- - Характерная точка границы, сведения о которой позволяют однозначно определить ее положение на местности
- 1 - Обозначение новой характерной точки
- :1 - Кадастровый номер объекта недвижимости
- 61:21:0600013 - Номер кадастрового квартала
- (red) - Граница публичного сервитута
- (black) - Существующая часть границы, имеющиеся в ЕГРН сведения о которой достаточны для определения ее местоположения
- (cyan) - Кадастровый номер объекта капитального строительства
- (dashed orange) - Граница зоны с особыми условиями
- (blue) - Граница кадастрового квартала

# Пользовательское графическое построение

Выносной лист 2



Масштаб 1:2000

## Условные обозначения

- - Характерная точка границы, сведения о которой позволяют однозначно определить ее положение на местности
- 1 - Обозначение новой характерной точки
- :1 - Кадастровый номер объекта недвижимости
- 61:21:0600013 - Номер кадастрового квартала
- (red) - Граница публичного сервитута
- (black) - Существующая часть границы, имеющиеся в ЕГРН сведения о которой достаточны для определения ее местоположения
- (blue) - Кадастровый номер объекта капитального строительства
- (yellow dashed) - Граница зоны с особыми условиями
- (blue solid) - Граница кадастрового квартала

# Пользовательское графическое построение

Выносной лист 3



Масштаб 1:2000

## Условные обозначения

- - Характерная точка границы, сведения о которой позволяют однозначно определить ее положение на местности
- 1 - Обозначение новой характерной точки
- :1 - Кадастровый номер объекта недвижимости
- 61:21:0600013 - Номер кадастрового квартала
- (blue dashed line) - Граница публичного сервитута
- (black solid line) - Существующая часть границы, имеющиеся в ЕГРН сведения о которой достаточны для определения ее местоположения
- (blue solid line) - Кадастровый номер объекта капитального строительства
- (yellow dashed line) - Граница зоны с особыми условиями
- (blue solid line) - Граница кадастрового квартала