

ОПИСАНИЕ МЕСТОПОЛОЖЕНИЯ ГРАНИЦ

Публичный сервитут ТП №67, №71, №102 ВЛ 10 кВ №1 ПС Латоновская

(наименование объекта, местоположение границ которого описано (далее - объект))

Раздел 1

Сведения об объекте

№ п/п	Характеристики объекта	Описание характеристик
1	2	3
1.	Местоположение объекта	Ростовская область, район Матвеево-Курганский
2.	Площадь объекта +/- величина погрешности определения площади (P +/- Дельта P)	33 +/- 2 м ²
3.	Иные характеристики объекта	Публичный сервитут для использования земель (земельных участков) в целях эксплуатации объекта энергетики местного значения «ТП №67, №71, №102 ВЛ 10 кВ №1 ПС Латоновская» сроком действия 49 лет в интересах Публичного акционерного общества «Россети Юг»

Раздел 2

Сведения о местоположении границ объекта

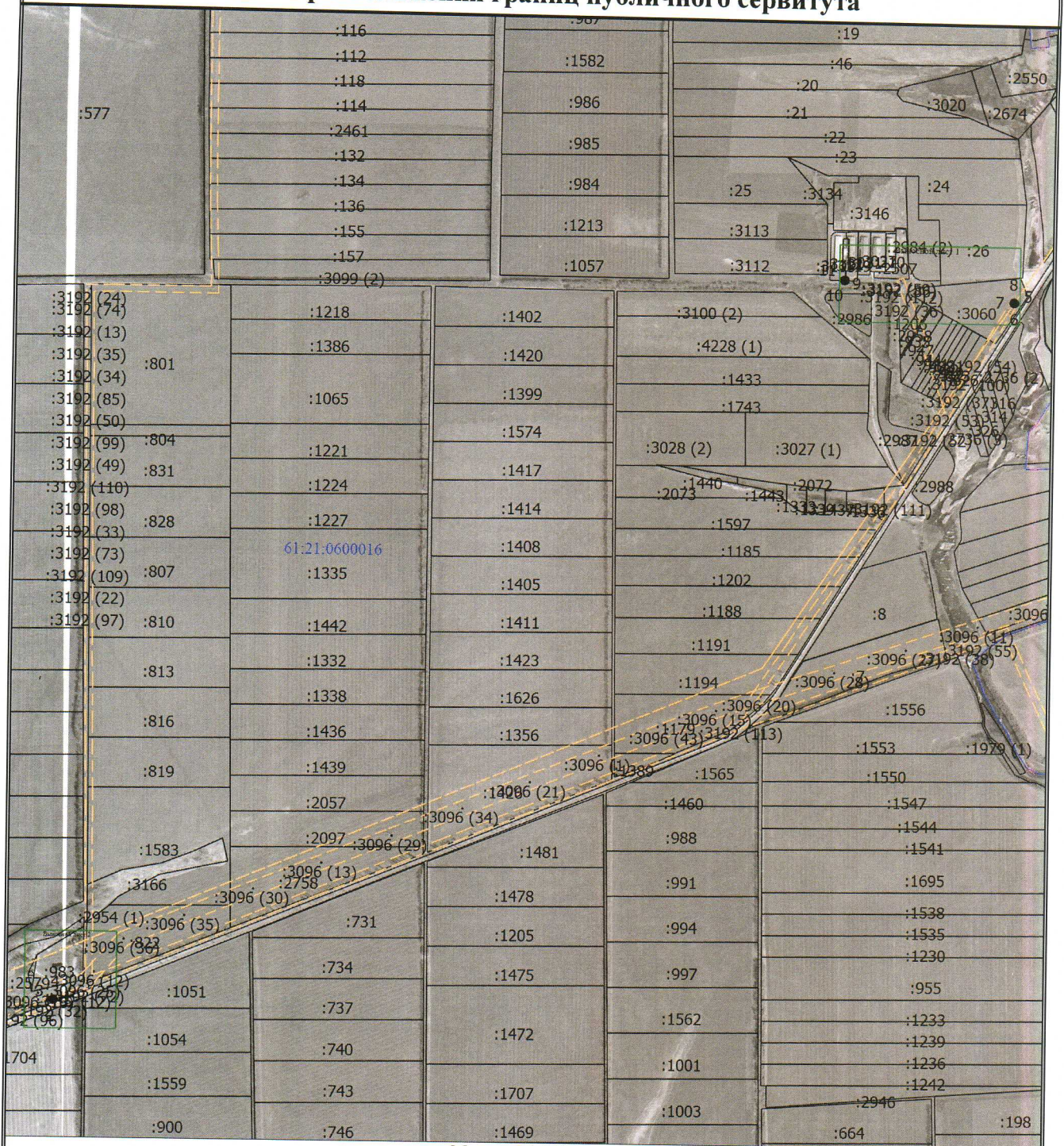
1. Система координат МСК-61

2. Сведения о характерных точках границ объекта

Обозначение характерных точек границ	Координаты, м		Метод определения координат характерной точки	Средняя квадратическая погрешность положения характерной точки (M _t), м	Описание обозначения точки на местности (при наличии)
	X	Y			
1	2	3	4	5	6
1	451079.23	1351780.78	Метод спутниковых геодезических измерений	0.1	-
2	451077.76	1351777.86	Метод спутниковых геодезических измерений	0.1	-
3	451080.52	1351776.54	Метод спутниковых геодезических измерений	0.1	-
4	451081.99	1351779.43	Метод спутниковых геодезических измерений	0.1	-
1	451079.23	1351780.78	Метод спутниковых геодезических измерений	0.1	-
5	453195.00	1354585.00	Метод спутниковых геодезических измерений	0.1	-
6	453192.58	1354582.90	Метод спутниковых геодезических измерений	0.1	-
7	453194.90	1354580.22	Метод спутниковых геодезических измерений	0.1	-
8	453197.32	1354582.32	Метод спутниковых геодезических измерений	0.1	-
5	453195.00	1354585.00	Метод спутниковых геодезических измерений	0.1	-
9	453251.47	1354083.39	Метод спутниковых геодезических измерений	0.1	-

2. Сведения о характерных точках границ объекта					
Обозначение характерных точек границ	Координаты, м		Метод определения координат характерной точки	Средняя квадратическая погрешность положения характерной точки (Mt), м	Описание обозначения точки на местности (при наличии)
	X	Y			
1	2	3	4	5	6
10	453251.03	1354080.02	Метод спутниковых геодезических измерений	0.1	-
11	453254.37	1354079.58	Метод спутниковых геодезических измерений	0.1	-
12	453254.78	1354082.95	Метод спутниковых геодезических измерений	0.1	-
9	453251.47	1354083.39	Метод спутниковых геодезических измерений	0.1	-
3. Сведения о характерных точках части (частей) границы объекта					
Обозначение характерных точек части границы	Координаты, м		Метод определения координат характерной точки	Средняя квадратическая погрешность положения характерной точки (Mt), м	Описание обозначения точки на местности (при наличии)
	X	Y			
1	2	3	4	5	6
-	-	-	-	-	-

Схема расположения границ публичного сервитута



Масштаб 1:17000

Условные обозначения

- - Характерная точка границы, сведения о которой позволяют однозначно определить ее положение на местности
- 1 - Обозначение новой характерной точки
- :1 - Кадастровый номер объекта недвижимости
- 61:21:0600016 - Номер кадастрового квартала
- (red dashed line) - Граница публичного сервитута
- (solid black line) - Существующая часть границы, имеющиеся в ЕГРН сведения о которой достаточны для определения ее местоположения
- (dashed black line) - Граница зоны с особыми условиями
- (blue solid line) - Граница кадастрового квартала

Схема расположения границ публичного сервитута

Выносной лист 1

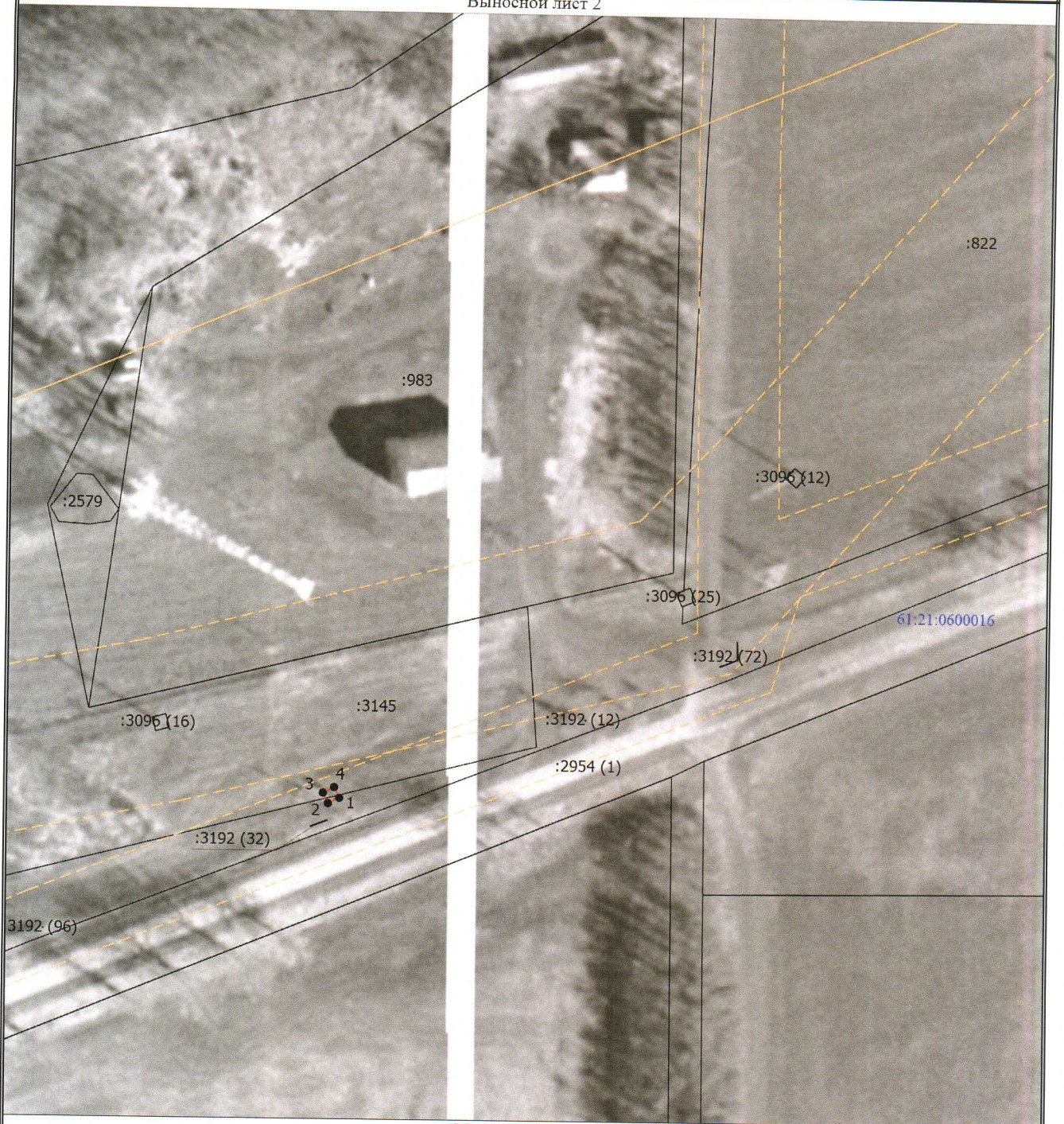


Условные обозначения

- - Характерная точка границы, сведения о которой позволяют однозначно определить ее положение на местности
- 1 - Обозначение новой характерной точки
- :1 - Кадастровый номер объекта недвижимости
- 61:21:0600016 - Номер кадастрового квартала
- - Граница публичного сервитута
- - Существующая часть границы, имеющиеся в ЕГРН сведения о которой достаточны для определения ее местоположения
- - Граница зоны с особыми условиями

Схема расположения границ публичного сервитута

Выносной лист 2



Масштаб 1:1500

Условные обозначения

- - Характерная точка границы, сведения о которой позволяют однозначно определить ее положение на местности
- 1 - Обозначение новой характерной точки
- :1 - Кадастровый номер объекта недвижимости
- 61:21:0600016 - Номер кадастрового квартала
- (orange) - Граница публичного сервитута
- (black) - Существующая часть границы, имеющиеся в ЕГРН сведения о которой достаточны для определения ее местоположения
- (dashed yellow) - Граница зоны с особыми условиями
- (blue) - Граница кадастрового квартала